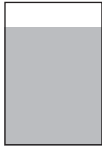


ESPECIFICACIONES TÉCNICAS DE LA REVISTA AESTRENAR

PÁGINAS ESPECIALES
y PREFERENTES *

Modalidad 1 - PORTADA *

A color.
Tamaño 210 x 255 mm
con 3 mm. de sangrado



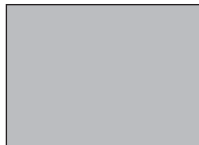
Modalidad 2 - CONTRAPORTADA *

A color.
Tamaño 210 x 297 mm (A4)
con 3 mm. de sangrado



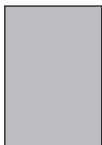
Modalidad 3 - DOBLE PÁGINA *

A color.
Interior de la revista
Tamaño
420 x 297 mm (A3)
con 3 mm. de sangrado



Modalidad 4 - 1 PÁGINA

A color. Interior de la revista
Tamaño 210 x 297 mm (A4)
con 3 mm. de sangrado



Modalidad 5 - 1/2 PÁGINA

A color. Interior de la revista
Tamaño 191 x 136 mm.



Modalidad 6 - 1/4 PÁGINA

A color. Interior de la revista
Tamaño 95 x 136 mm.



Modalidad 7 - 1/8 PÁGINA

A color. Interior de la revista
Tamaño
vertical: ficha técnica
47 x 136 mm.



horizontal: apaisado
97 x 69 mm.



Modalidad 8 - 1/16 PÁGINA

A color. Interior de la revista
Tamaño
vertical: ficha informativa
47 x 68 mm.



CARACTERÍSTICAS TÉCNICAS aestrenar

REVISTA RESIDENCIAL (Promociones Inmobiliarias) Y TURÍSTICA

- Papel: Estucado blanco brillo 70 grs/m2 (encartes), 100 grs/m2 (kioscos y medsea homes)
- Formato: A4 plegada
- Idiomas: Español. Español / Inglés (medsea homes)
- Cuatricromía

SOPORTE MAGNÉTICO

- CD Rom y/o correo electrónico al email: creatividad@aestrenar.com
- Formatos de presentación: Freehand, Photoshop; para PC
- Imágenes: formatos TIFF, EPS, JPG (resolución mínima 300 ppp), modo de color CMYK.

ES INDISPENSABLE TRAZAR LAS FUENTES E INCLUIR LAS IMÁGENES EN CASO DE FORMATOS Freehand, ASÍ COMO REMITIR UNA PRUEBA DE COLOR DE CADA ANUNCIO.

Modalidad 7 - 1/8 página

1/8 vertical, ficha técnica

Tamaño real 47x136 mm

CB Richard Ellis S.A.

Bahía del Sol
90 viviendas de 1 y 2 dormitorios, 2 áticos de 3 dormitorios 2 baños, terraza, garaje, trastero, piscina pista de padel y jardín. Calpe

90 viviendas de 1 y 2 dormitorios, 2 áticos de 3 dormitorios 2 baños, terraza, garaje, trastero, piscina pista de padel y jardín. Calpe

Dirección:
En la Reserva de Altea Hills. Altea

Características / Property:
Situada en la zona de la playa El Arenal y con vistas al mar.
Situada en la zona de la playa El Arenal y con vistas al mar.

Superficies y precios / Surface and price:
Desde / From 45 m2. desde / from 170.000 euros.

Info:
☎ (0034) 963 162 890
963 106 125
965 836 113

1/8 horizontal, (apaisado) Tamaño real 97x69 mm

Unas vistas únicas a orillas del mar

Bahía del Sol
COMPLEJO RESIDENCIAL
CALPE ALBUFERA

Apartamentos de lujo ubicados en primera línea de playa, JUNTO AL PASEO DE CALPE:

- Materias de primera calidad
- Climatización frío-calor
- Pistas de garaje y trasteros
- Piscina privada y cubierta
- Parque infantil y zonas comunes

DESDE 170.600€

965 836 113

CBRE

Modalidad 8 - 1/16 página, ficha informativa

Oncisa

Bahía del Sol
90 viviendas de 1 y 2 dormitorios, 2 áticos de 3 dormitorios, 2 baños, terraza, garaje, trastero, piscina pista de padel y jardín. Calpe

Dirección:
En la Reserva de Altea Hills. Altea

Superficies y precios:
Desde 45 m2 y desde 170.000 euros, 28.286.000 ptas.

Información:
Tel: 963 000 000

1/8 página MIX = 1/8 página horizontal + 1/16 página